

# HVIDKLØVER, RØDKLØVER OG LUCERNE

---

BIRTE BOELT

GBI – AFGRØDEØKOLOGI OG PRODUKTKVALITET



LUCERNE

# DISPOSITION

---

## > HVIDKLØVER

- > Skadedyrsbekæmpelse og høst

## > RØDKLØVER

- > Afpudsning, skadedyrsbekæmpelse og høst

## > LUCERNE

- > Udsædsmængde og frøudbytte

HVIDKLØVER

# Skadedyrsbekæmpelse og høst

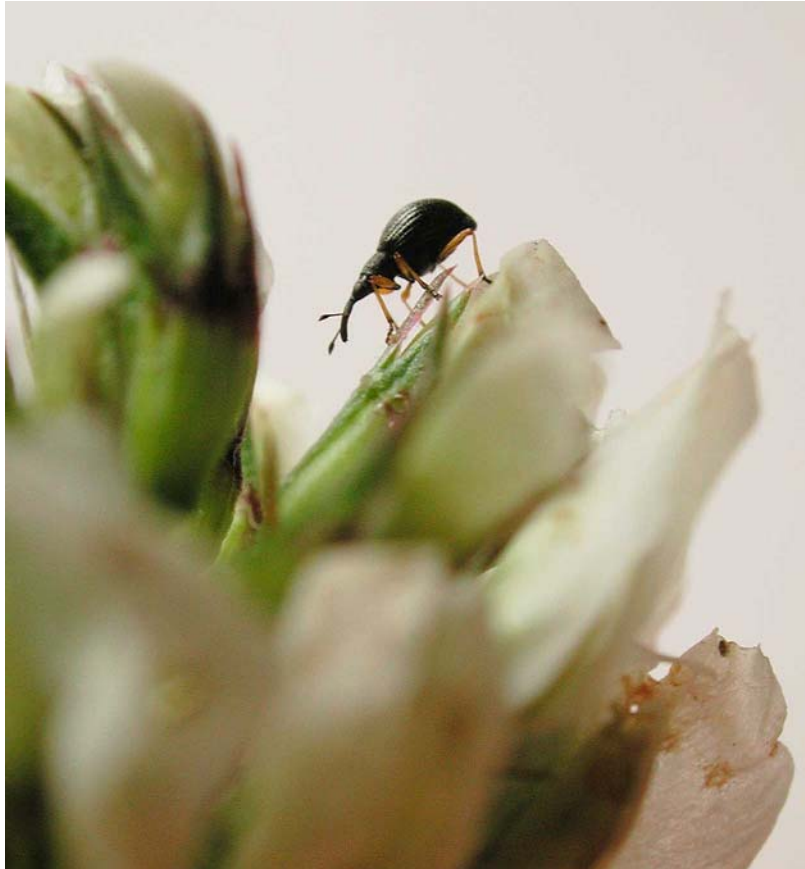
- › Nye forsøg i 2010
- › Strategier for skadedyrsbekæmpelse
  - › Midler: Karate og Biscaya
- › Nedvisning og direkte høst

'Frøkvalitet' høst 2007



HVIDKLØVER

# Kløversnudebillens ukendte liv

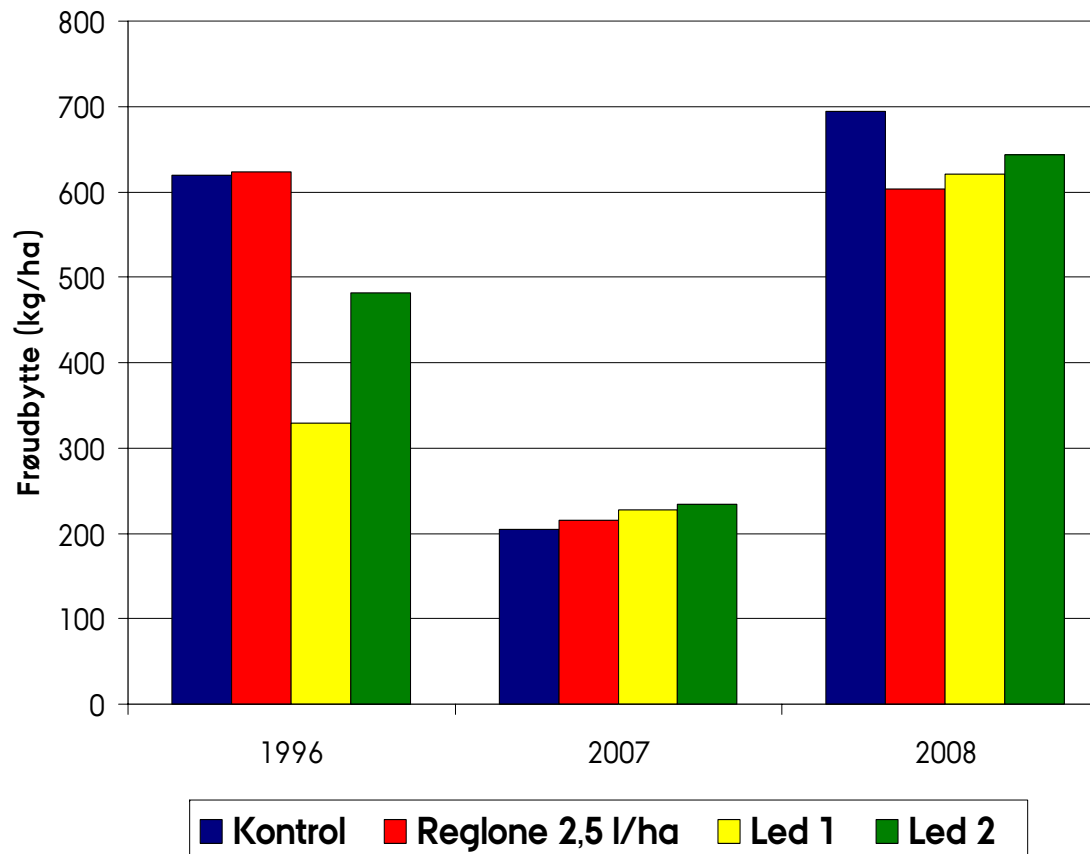


› **En video (14 min)**

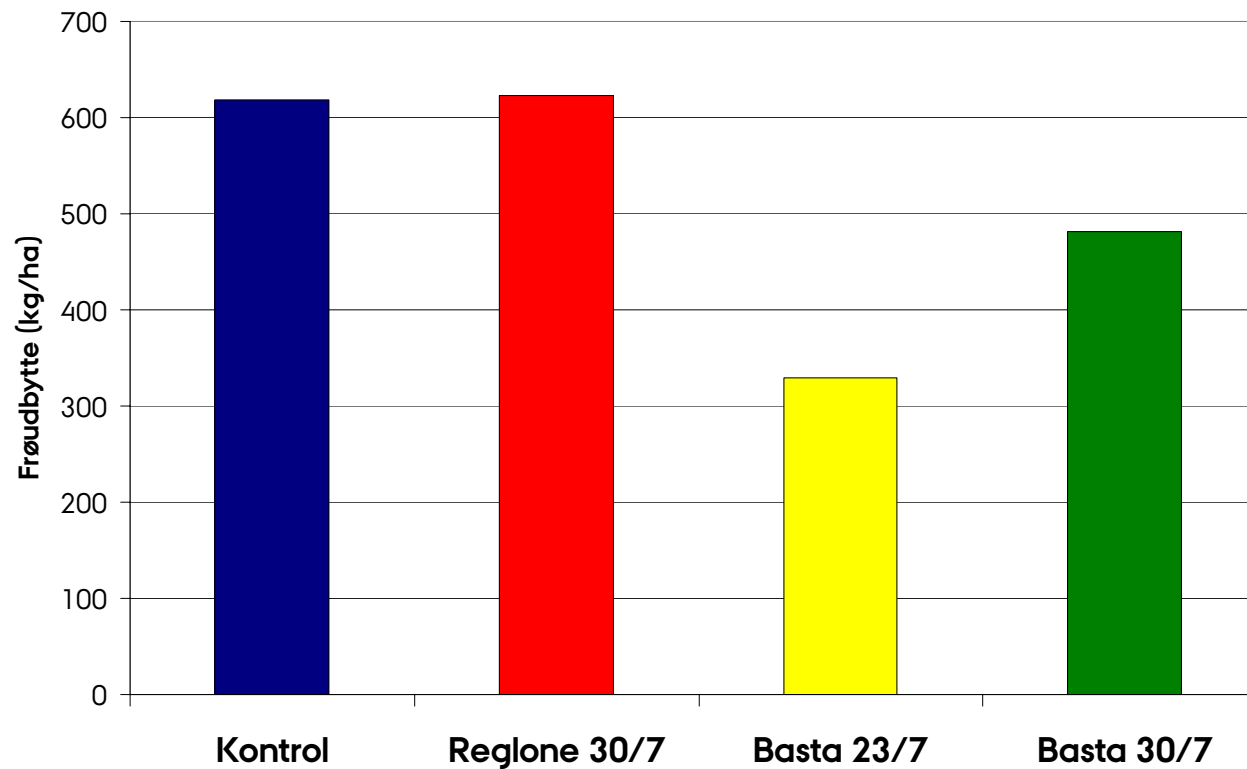
› **[www.froevaekst.dk](http://www.froevaekst.dk)**

HVIDKLØVER

# Tre forsøg med nedvisning og direkte høst i hvidkløver (1996, 2007 og 2008)

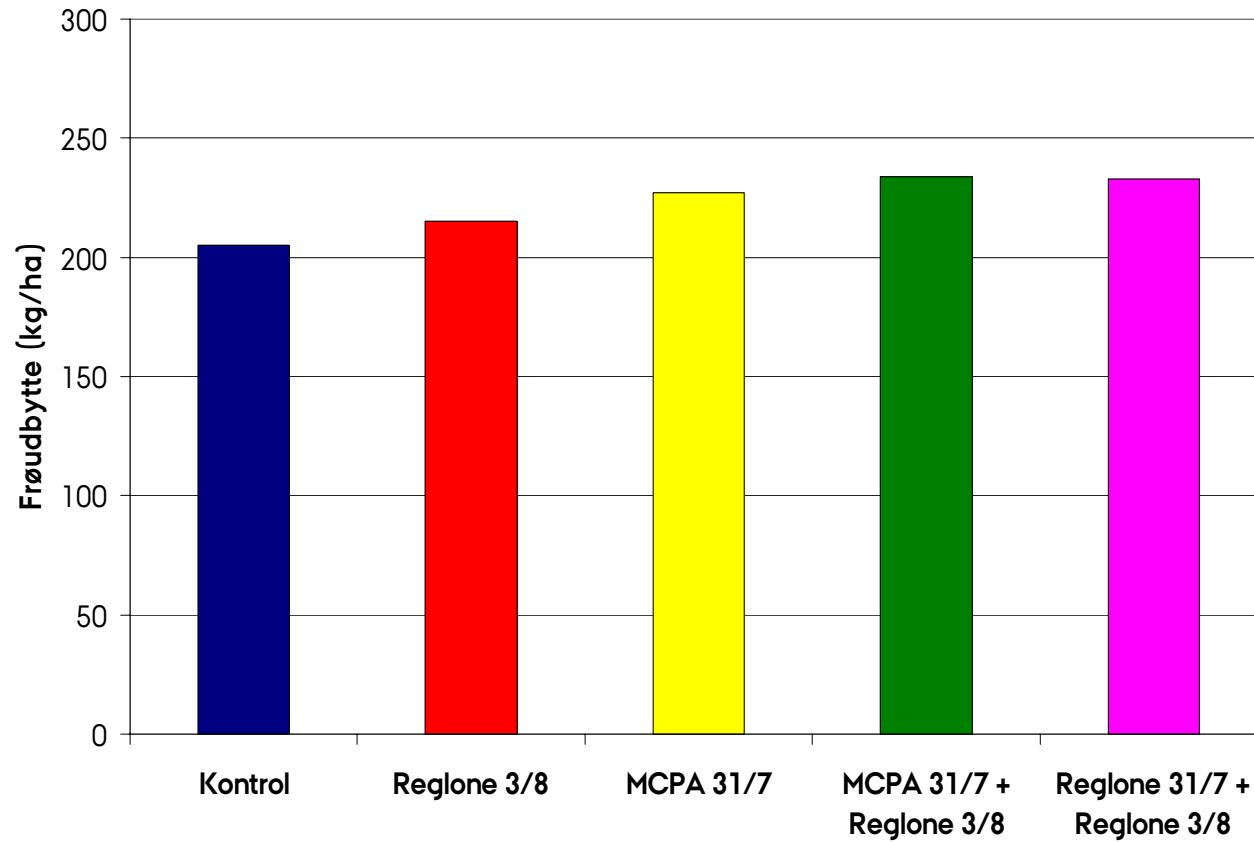


## HVIDKLØVER Forsøg 1996



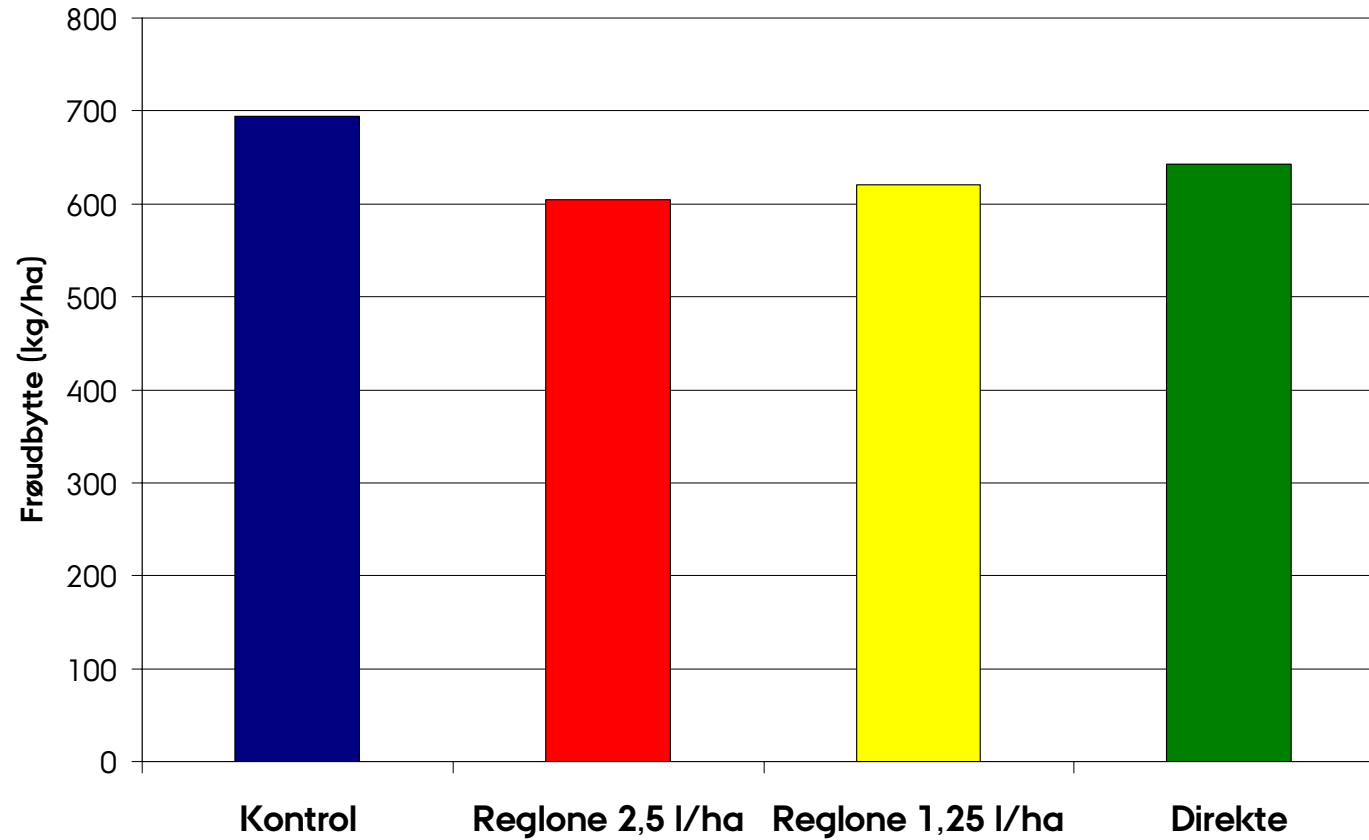
**Kontrol skårlagt 6/8. Alle led tærsket den 12/8**

## HVIDKLØVER Forsøg 2007



**Kontrol skårlagt 3/8; øvrige led skårlagt 6/8. Alle led høstet 8/8.**

## HVIDKLØVER Forsøg 2008



**Kontrol skårlagt 22/7. Alle led tærsket 28/7.**

HVIDKLØVER

# Effekt af nedvisning på frøudbytte 2007

<b>Skårlagt</b>	<b>3/8-07</b>	<b>205</b>
<b>1,33   MCPA</b>	<b>31/7-07</b>	<b>227</b>
<b>1,33   MCPA 1,25   Reglone</b>	<b>31/7-07 3/8-07</b>	<b>234</b>
<b>1,25   Reglone 1,25   Reglone</b>	<b>31/7-07 3/8-07</b>	<b>233</b>
<b>2,5   Reglone</b>	<b>3/8-07</b>	<b>215</b>

### Kontrol, skårlagt 3/8



Foto: 3/8

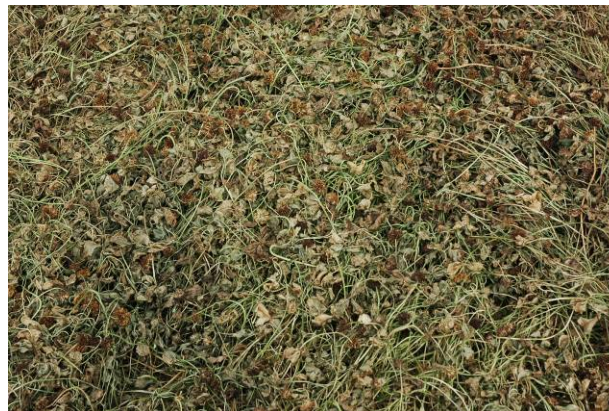
### MCPA 31/7



### Reglone 31/7



Foto: 8/8



## RØDKLØVER OG LUCERNE

# Fremtidens afgrøder?

---



# Rødkløver

## – bekæmpelse af kløversnudebiller 2006-08

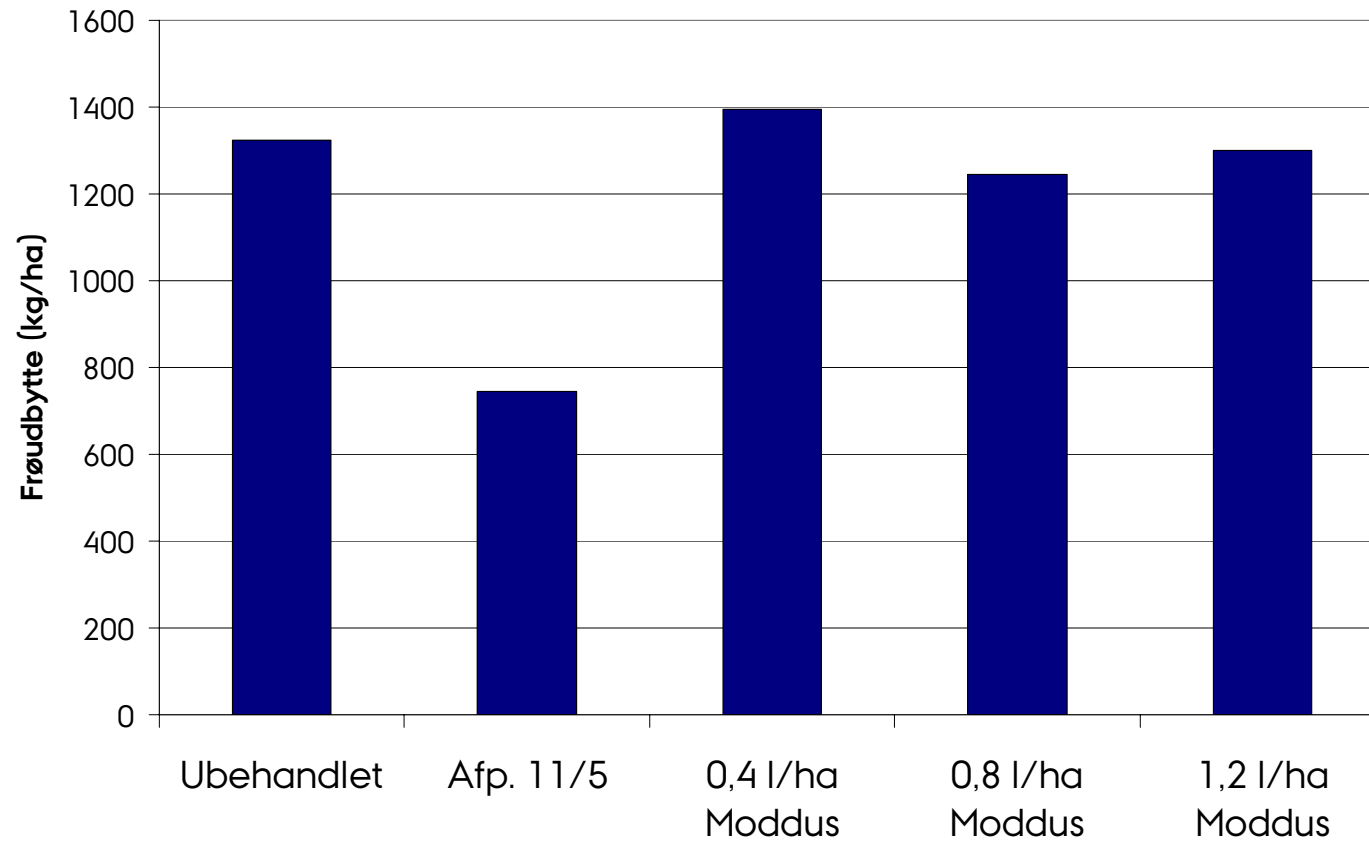
### > Stor udbyttevariation (gns. alle led)

- > 2006: 595 kg/ha
- > 2007: 294 kg/ha
- > 2008: 1.206 kg/ha

### > Varierende effekt af bekæmpelsen

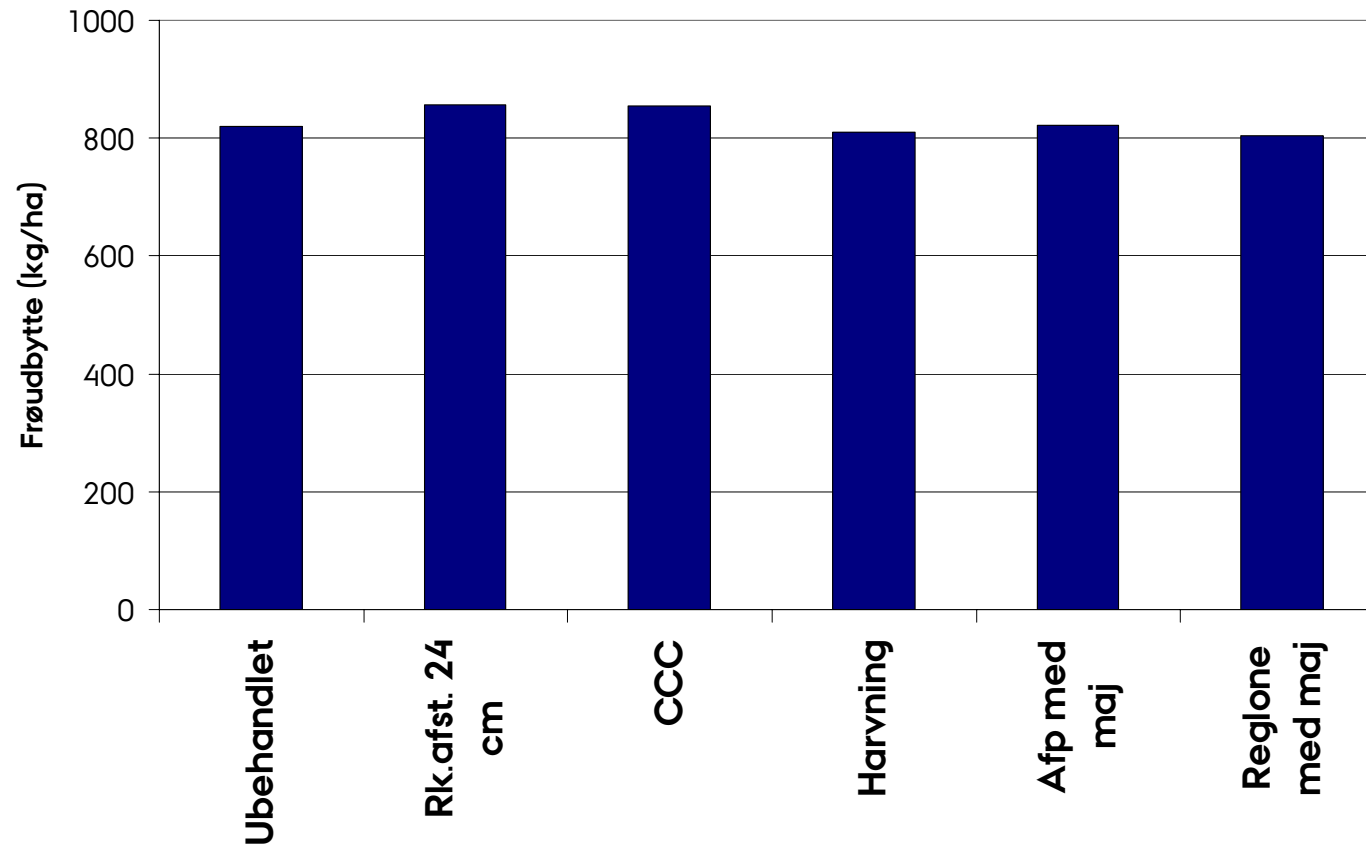
- > 2006: + 170 kg/ha (\*)
- > 2007: NS
- > 2008: + 293 kg/ha \*

## RØDKLØVER Vækstregulering, Rajah 2009



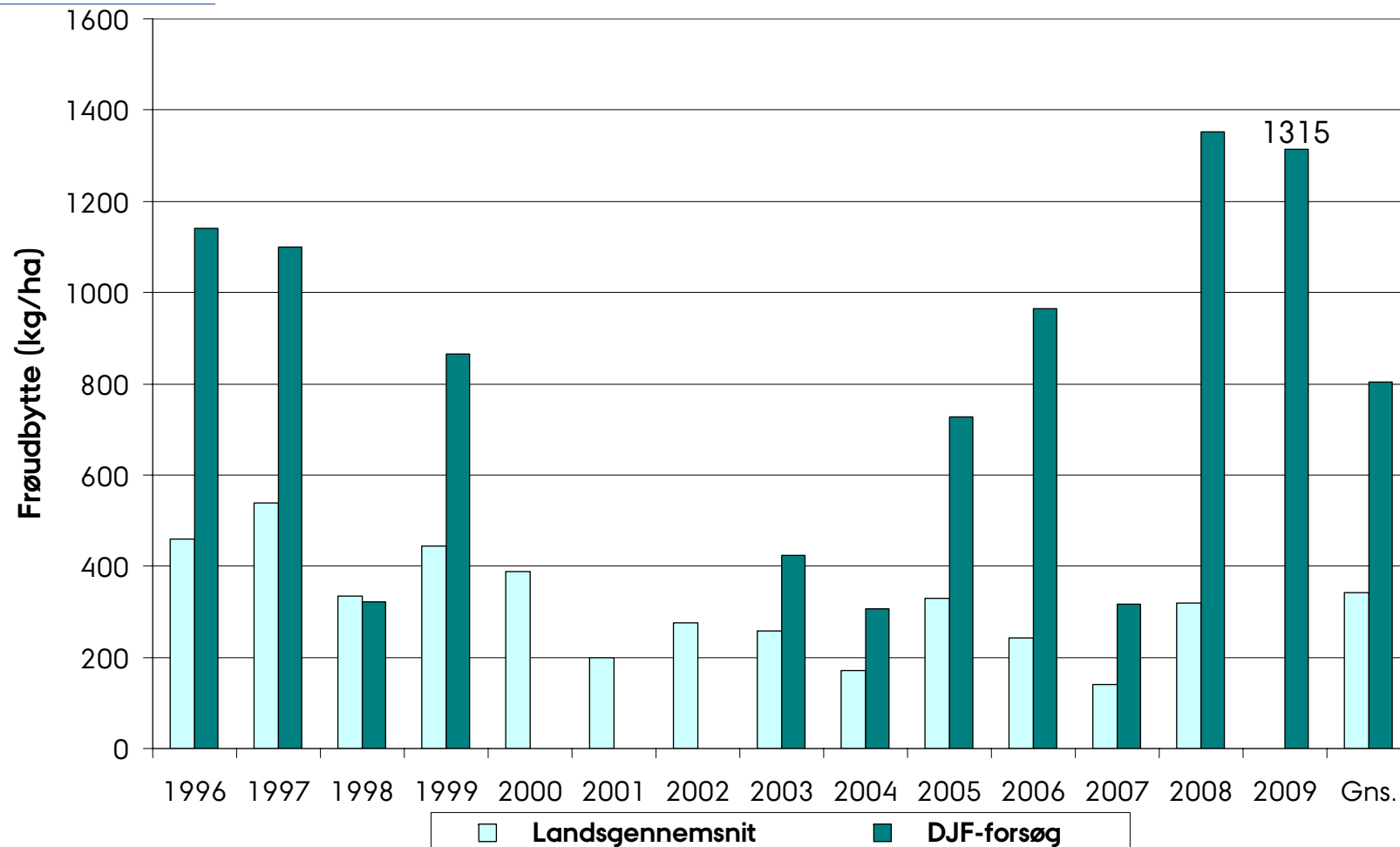
## RØDKLØVER

# Reduktion af bladmasse, Rajah 1996-99



RØDKLØVER

# Forsøg contra landsgennemsnit



# Rødkløver

---

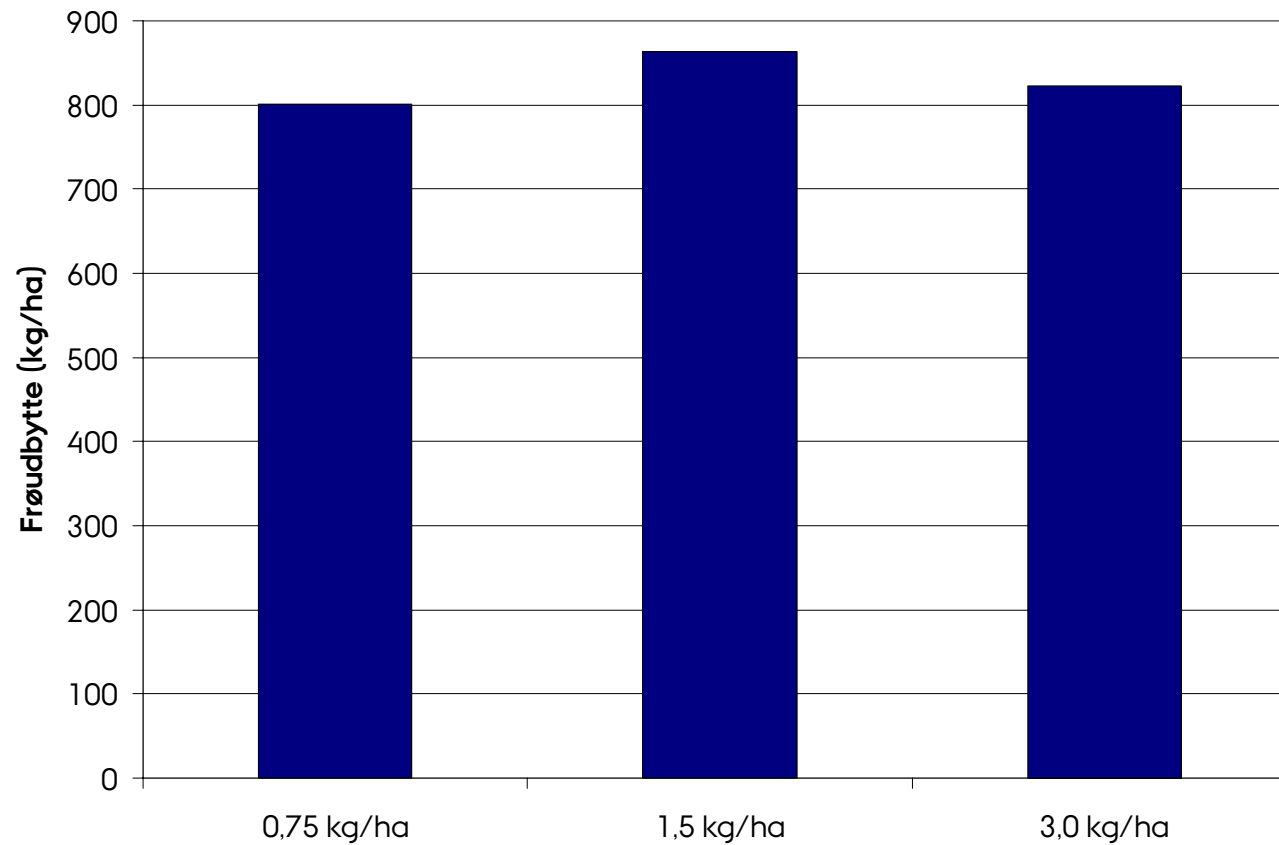
- › Merudbytte for bekæmpelse af skadedyr, men mindre effekt i rød- end i hvidkløver
- › Områder 'fri' for rødkløversnudebiller
- › Norske forsøg har vist merudbytte for vækstregulering - ikke merudbytte i danske forsøg, 2009
  
- › Bestøvningsforhold har stor betydning for udbyttet
- › Rødkløver har et stort udbyttepotentialt i Danmark
- › Rødkløver har en positiv effekt i sædskiftet
- › God trækplante for bier

# Lucerne frøavl

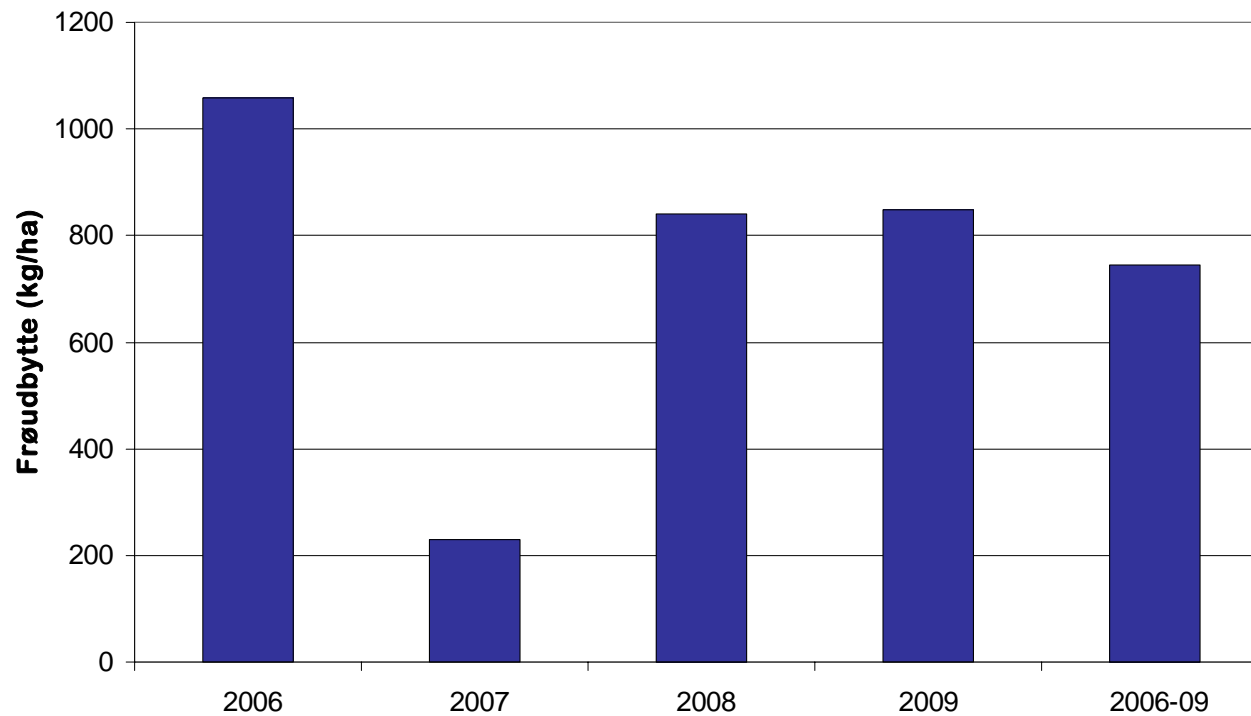


## LUCERNE

# Effekt af udsædsmængde, Daisy 2009



## LUCERNE Frøudbytte 2006-09



# Hvidkløver, rødkløver og lucerne

› Hvidkløver – nye forsøg med ukrudts- og skadedyrsbekæmpelse samt nedvisning og direkte høst

## › Rødkløver

- |             |                         |                            |
|-------------|-------------------------|----------------------------|
| › Danmark:  | Areal ca. 500 ha        | Udbytte: 300 kg/ha         |
| › Sverige:  | Areal ca. 1.800 ha      | Udbytte: 238 kg/ha (04-08) |
| › Frankrig: | Areal ca. 2.700 ha (08) | Udbytte: 449 kg/ha (03-07) |

## › Lucerne

- |             |                      |                            |
|-------------|----------------------|----------------------------|
| › Frankrig: | Areal 13.850 ha (08) | Udbytte: 419 kg/ha (03-07) |
| › Danmark:  | Forsøg               | Udbytte: 745 kg/ha (06-09) |